

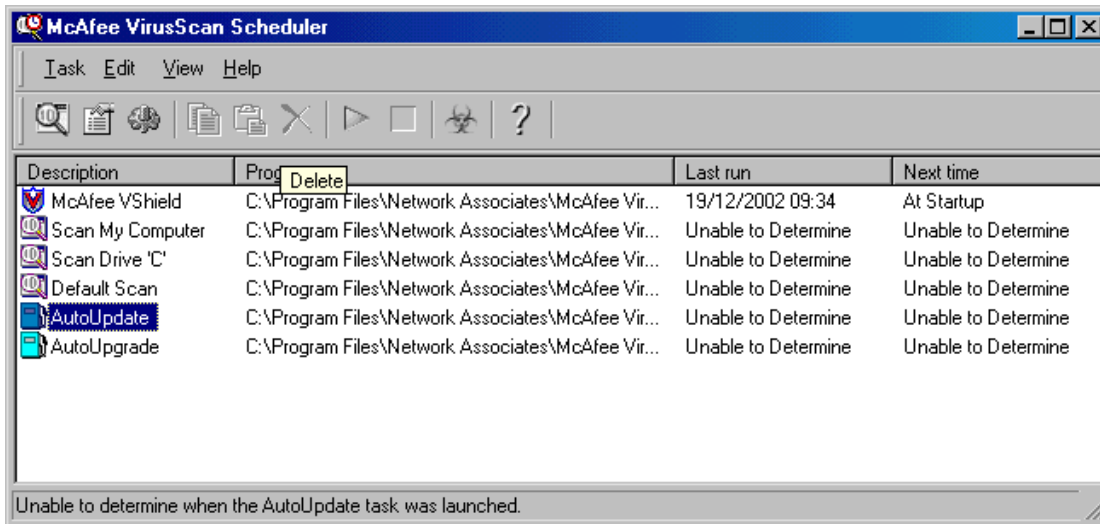
# איך נתקין ונעדכן את האנטי וירוס במשרד,

## סעיף 1 :

בדוק האם אתה בגירסה מעודכנת של האנטי וירוס  
כיצד נעשה זאת? בתחתית המסך בצד ימין ישנו הציור

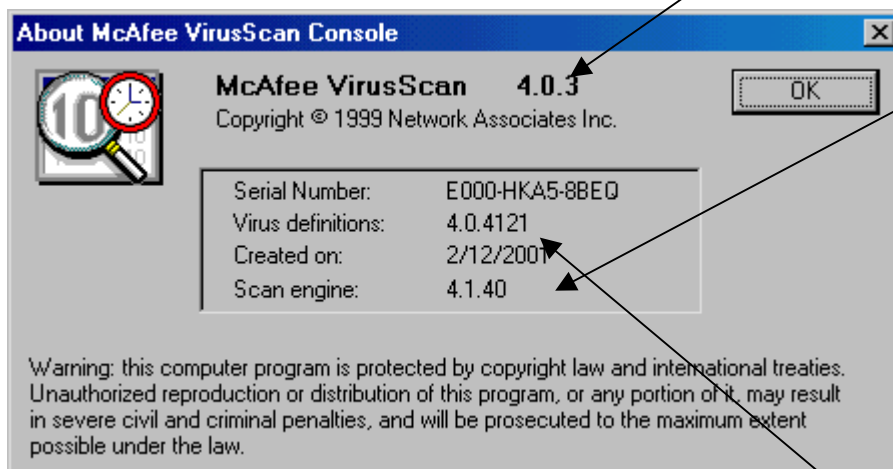


לחץ פעמיים על הזכוכית מגדלת.  
תקבל



גש ל- HELP ולחץ על ABOUT תקבל

מספר גירסת האנטי וירוס צריך להיות, נכון להיום 4.5.1 אם  
הגירסה שלך אינה זו לך לסעיף 2.



בשלב זה יש לך  
כבר את  
הגירסה הנכונה  
של האנטי וירוס  
עכשיו אתה צריך  
לבדוק  
שגירסת מנוע  
הסריקה היא  
נכונה  
היא צריכה להיות  
כיום 4.1.60 אם  
היא לא.  
לך לסעיף 3.

בשלב זה יש לך את הגירסה המתאימה ואת מנוע הסריקה המתאים ואתה רוצה רק שהנתונים של  
הוירוסים יעודכנו באופן אוטומטי כל שבוע. לך לסעיף 4

עבור לסעיף 5

## סעיף 2:

שלב א. עשה UNINSTALL לתוכנת האנטי וירוס בדרך הבאה:

Start  
Settings  
Control Panel  
Add/Remove Programs

בחר את תוכנת האנטי וירוס והסר אותה.  
לאחר שהסרת אותה, התקן את תוכנת האנטי וירוס בגירסה המתאימה ואת מכלול השרותים הנלוים בדרך הבאה:  
לך לשכנים ברשת ( Network Neighborhood )

בדרך כלל הוא יופיע מיד .



חפש שם את המחשב בשם IECC2



אם לא אזי הוא נמצא בקבוצה זו

הכנס לתוך המחשב IECC2 עם הסיסמא 486DX2 גש לתת ספריה בשם SOFTWARE ואז לגשת לספריה בשם McAfee ושם לחץ פעמיים על McAfee Antivirus v.451.exe תוכנה זו תתקין את גירסת תוכנת האנטי וירוס המתאימה.  
לאחר ההתקנה הזו יש להתקין מאותו מקום גם את חבילת השרותים הנלוים לחץ פעמיים על .Service Pack 1 For Mcafee.exe  
בזה נגמרה התקנת הגירסה הנכונה של האנטי וירוס.  
חזור לסעיף 1 שמשם עברת לסעיף זה.

## סעיף 3:

לך לשכנים ברשת ( Network Neighborhood )

בדרך כלל הוא יופיע מיד .



חפש שם את המחשב בשם IECC2

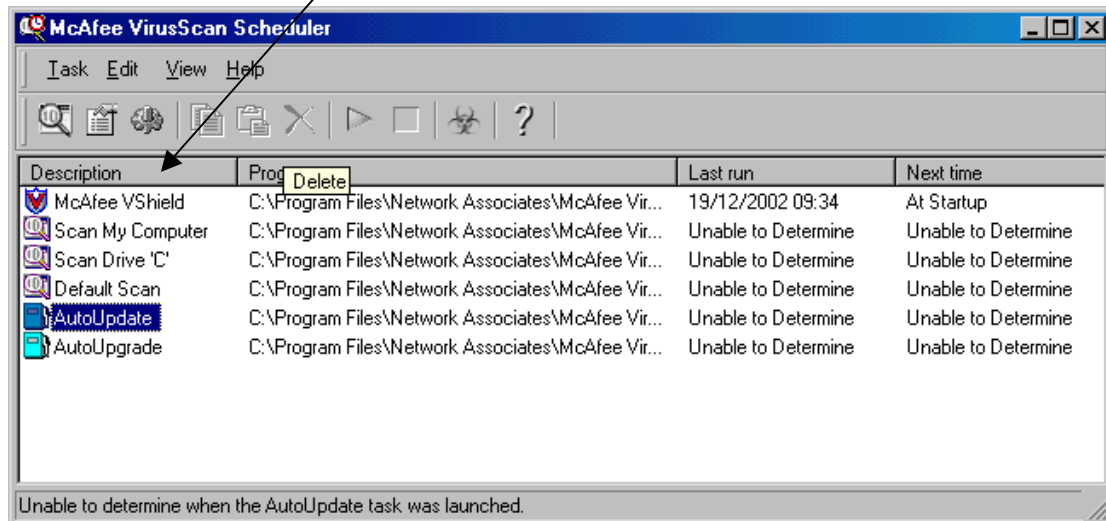


אם לא אזי הוא נמצא בקבוצה זו

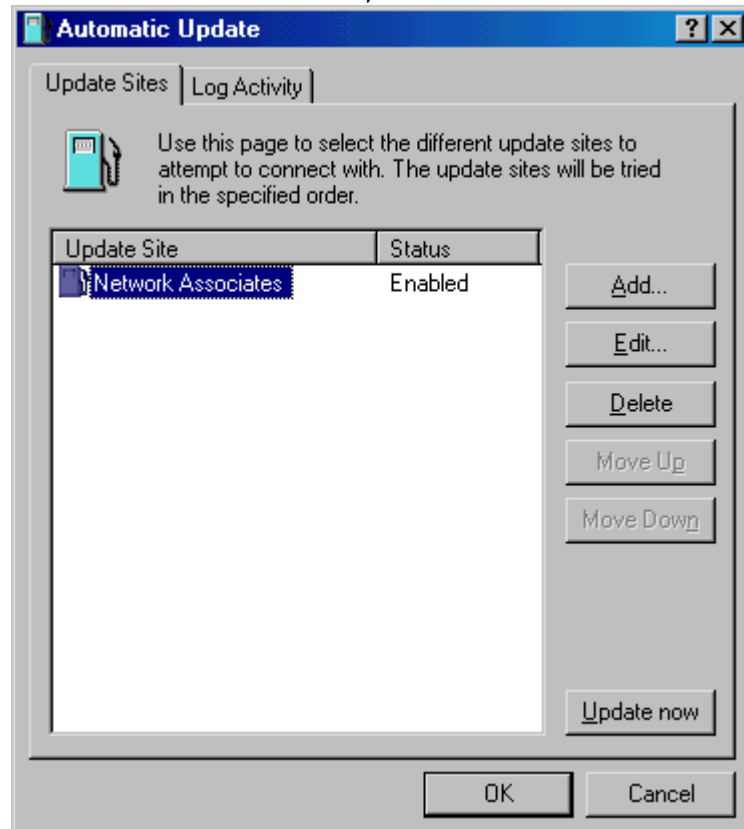
הכנס לתוך המחשב IECC2 בלי סיסמא גש לתת ספריה בשם FREEWARE ואז לגשת לספריה בשם McAfee ושם לחץ פעמיים על sdat4236.exe שים לב שהמספר 4236 משתנה כל הזמן פשוט לחץ על התוכנה הזו כאשר המספר שונה מפעם לפעם פשוט תוכנה זו מתעדכנת באופן קבוע.  
תוכנה זו תתקין את גירסת מנוע הסריקה המתאימה.  
חזור לסעיף 1 שמשם עברת לסעיף זה.

#### סעיף 4:

כמו בהתחלה להגיע לתמונה הבאה לחץ על הזכוכית המגדלת בצד ימין של המסך. הגעת לתמונה שהינך רואה סמן את AutoUpdate ולחץ על גלגל השיניים



אחר שלחצת על גלגל השיניים תקבל



לחץ על EDIT

תקבל

סמן את  
Copy from a local network  
computer  
ברגע שתסמן זאת תקבל  
אפשרות לחיפוש  
לחץ על Browse  
שוב לך לשכנים ברשת וחפש  
את IECC2  
לך ל-FREWARE  
סמן את McAfee  
ולחץ על OK

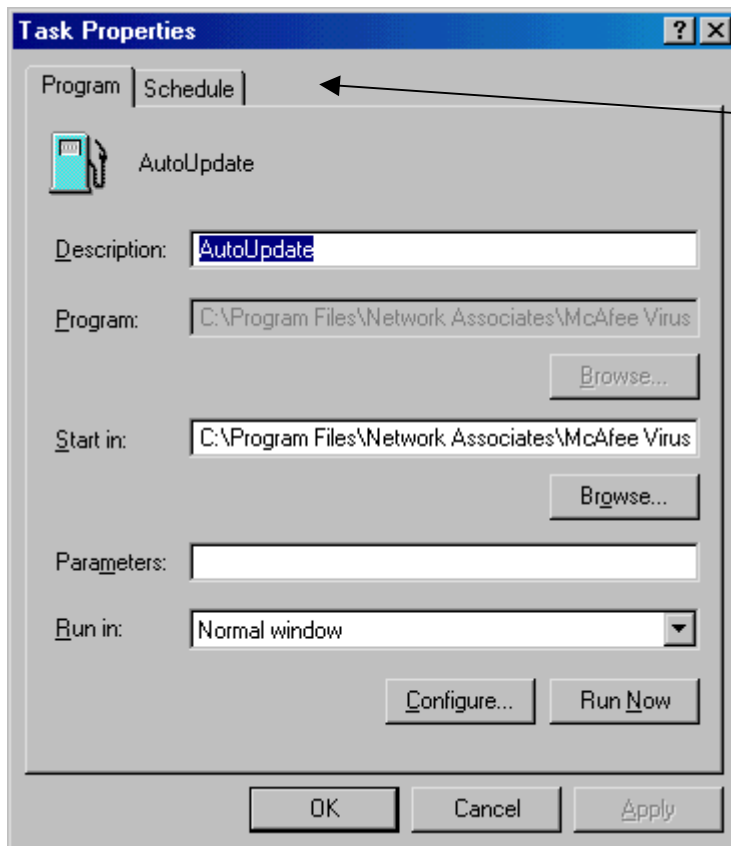
שים לב שבמסגרת הלבנה צריך להיות כתוב `\FREWARE\McAfee \IECC2` ושוב OK

לאחר סיום זה לחץ שוב על זכוכית המגדלת תקבל שוב את בתמונה הבאה

Description	Program	Last run	Next time
McAfee VShield	C:\Program Files\Network Associates\McAfee Vir...	19/12/2002 09:34	At Startup
Scan My Computer	C:\Program Files\Network Associates\McAfee Vir...	Unable to Determine	Unable to Determine
Scan Drive 'C'	C:\Program Files\Network Associates\McAfee Vir...	Unable to Determine	Unable to Determine
Default Scan	C:\Program Files\Network Associates\McAfee Vir...	Unable to Determine	Unable to Determine
AutoUpdate	C:\Program Files\Network Associates\McAfee Vir...	Unable to Determine	Unable to Determine
AutoUpgrade	C:\Program Files\Network Associates\McAfee Vir...	Unable to Determine	Unable to Determine

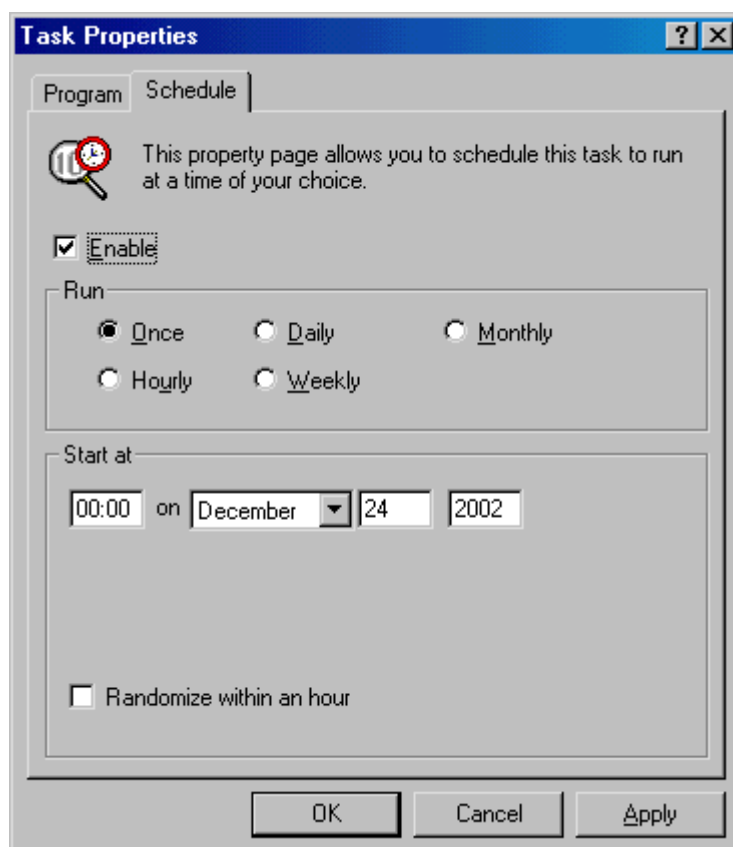
Unable to determine when the AutoUpdate task was launched.

הפעם לחץ פעמיים על AutoUpdate תקבל



לחץ על Scheduling  
הנמצא בראש דף זה

תקבל



סמן V ב- Enable ואז לחץ על / Weekly ו-Apply .

**סעיף 5: סוף.**